

**Паспорт доступности
объекта социальной инфраструктуры (ОСИ)
№ 194**

МАДОУ ЦРР «Улыбка» (Корпус Б)

1. Общие сведения об объекте

- 1.1. Наименование (вид) объекта здание муниципального автономного дошкольного образовательного учреждения «Центр развития ребенка «Улыбка» (корпус Б)
- 1.2. Адрес объекта 347905, Ростовская область, г. Таганрог, ул. Дзержинского, 142-а
- 1.3. Сведения о размещении объекта:
- отдельно стоящее здание 2 этажа, 881,1 кв.м
- наличие прилегающего земельного участка (да, нет); да, 5509 кв.м
- 1.4. Год постройки здания 1969, последнего капитального ремонта 1996
- 1.5. Дата предстоящих плановых ремонтных работ: текущего не планируется, капитального не планируется
- сведения об организации, расположенной на объекте
- 1.6. Название организации (учреждения), (полное юридическое наименование - согласно Уставу, краткое наименование) муниципальное автономное дошкольное образовательное учреждение «Центр развития ребенка «Улыбка» (корпус Б) МАДОУ ЦРР «Улыбка» (корпус Б)
- 1.7. Юридический адрес организации (учреждения) 347905, Ростовская область, г. Таганрог, ул. Дзержинского, 142-а;
- 1.8. Основание для пользования объектом (оперативное управление, аренда, собственность) оперативное управление
- 1.9. Форма собственности (государственная, негосударственная) государственная
- 1.10. Территориальная принадлежность (федеральная, региональная, муниципальная) муниципальная
- 1.11. Вышестоящая организация (наименование) Управление образования г. Таганрога (Гор УО)
- 1.12. Адрес вышестоящей организации, другие координаты 347923, Ростовская область, г. Таганрог, пер. Красногвардейский, 1.

2. Характеристика деятельности организации на объекте (по обслуживанию населения)

- 2.1 Сфера деятельности (здравоохранение, образование, социальная защита, физическая культура и спорт, культура, связь и информация, транспорт, жилой фонд, потребительский рынок и сфера услуг, другое)
- 2.2 Виды оказываемых услуг образование
- 2.3 Форма оказания услуг: (на объекте, с длительным пребыванием, в т.ч. проживанием, на дому, дистанционно)
- 2.4 Категории обслуживаемого населения по возрасту: (дети, взрослые трудоспособного возраста, пожилые; все возрастные категории)
- 2.5 Категории обслуживаемых инвалидов: инвалиды, передвигающиеся на коляске, инвалиды с нарушениями опорно-двигательного аппарата; нарушениями зрения, нарушениями слуха, нарушениями умственного развития
- 2.6 Плановая мощность: посещаемость (количество обслуживаемых в день), вместимость, пропускная способность 90 человек
- 2.7 Участие в исполнении ИПР инвалида, ребенка-инвалида (да, нет)

3. Состояние доступности объекта

- 3.1 Путь следования к объекту от автобусной остановки _____
- Оператор ЭДО ООО "Компания "Тензор" Идентификатор: df05d42b-1de1-4d66-98f2-854f2659b7b7
Сертификат 4703BFA97F70A3DCFC688A89F5D72EB73
- 16:56 (MSK)
Заведующий
ОБРАЗОВАТЕЛЬНОЕ УЧРЕЖДЕНИЕ "ЦЕНТР РАЗВИТИЯ РЕБЕНКА "УЛЫБКА", Дегтярева Тамара Александровна,
Заведующий

(описать маршрут движения с использованием пассажирского транспорта)

Автобус, маршрутное такси, трамвай

наличие адаптированного пассажирского транспорта к объекту отсутствует

3.2 Путь к объекту от ближайшей остановки пассажирского транспорта:

3.2.1 расстояние до объекта от остановки транспорта 300 м

3.2.2 время движения (пешком) 2 мин.

3.2.3 наличие выделенного от проезжей части пешеходного пути (да, нет), да

3.2.4 Перекрестки: нерегулируемые; регулируемые, со звуковой сигнализацией, таймером; нет нерегулируемые; регулируемые

3.2.5 Информация на пути следования к объекту: акустическая, тактильная, визуальная; нет

3.2.6 Перепады высоты на пути: есть, нет (описать) есть, бордюры, трамвайные пути

Их обустройство для инвалидов на коляске: да, нет (нет)

3.3 Организация доступности объекта для инвалидов - форма обслуживания*

№ п/п	Категория инвалидов (вид нарушения)	Вариант организации доступности объекта (формы обслуживания) *
1.	Все категории инвалидов и МГН	ДУ
	в том числе инвалиды:	
2	передвигающиеся на креслах-колясках	(ДУ)
3	с нарушениями опорно-двигательного аппарата	(ДУ)
4	с нарушениями зрения	ДУ
5	с нарушениями слуха	ВНД
6	с нарушениями умственного развития	Б

* - указывается один из вариантов: «А», «Б», «ДУ», «ВНД»

3.4 Состояние доступности основных структурно-функциональных зон

№ п/п	Основные структурно-функциональные зоны	Состояние доступности, в том числе для основных категорий инвалидов*
1	Территория, прилегающая к зданию (участок)	ДП-В
2	Вход (входы) в здание	ДП-И
3	Путь (пути) движения внутри здания (в т.ч. пути эвакуации)	ДП-И
4	Зона целевого назначения здания (целевого посещения объекта)	ДП-И
5	Санитарно-гигиенические помещения	ДЧ-В
6	Система информации и связи (на всех зонах)	ДЧ-В
7	Пути движения к объекту (от остановки транспорта)	ДУ

* Указывается: ДП-В - доступно полностью всем; ДП-И (К, О, С, Г, У) - доступно полностью избирательно (указать категории инвалидов); ДЧ-В - доступно частично всем; ДЧ-И (К, О, С, Г, У) - доступно частично избирательно (указать категории инвалидов); ДУ - доступно условно, ВНД - временно недоступно

3.5. Итоговое заключение о состоянии доступности ОСИ:

4. Управленческое решение

4.1. Рекомендации по адаптации основных структурных элементов объекта

№№ п\п	Основные структурно-функциональные зоны объекта	Рекомендации по адаптации объекта (вид работы) *
1	Территория, прилегающая к зданию (участок)	Ремонт текущий
2	Вход (входы) в здание	Индивидуальное решение с ТСП
3	Путь (пути) движения внутри здания (в т.ч. пути эвакуации)	Индивидуальное решение с ТСП
4	Зона целевого назначения здания (целевого посещения объекта)	Индивидуальное решение с ТСП
5	Санитарно-гигиенические помещения	Технические решения невозможны
6	Система информации на объекте (на всех зонах)	Индивидуальное решение с ТСП
7	Пути движения к объекту (от остановки транспорта)	Индивидуальное решение с ТСП
8	Все зоны и участки	Индивидуальное решение с ТСП

*- указывается один из вариантов (видов работ): не нуждается; ремонт (текущий, капитальный); индивидуальное решение с ТСП; технические решения невозможны - организация альтернативной формы обслуживания

4.2. Период проведения работ _____ в рамках исполнения _____
(указывается наименование документа: программы, плана)

4.3 Ожидаемый результат (по состоянию доступности) после выполнения работ по адаптации _____
Оценка результата исполнения программы, плана (по состоянию доступности) _____

4.4. Для принятия решения требуется, не требуется (нужное подчеркнуть):

Согласование _____

Имеется заключение уполномоченной организации о состоянии доступности объекта (наименование документа и выдавшей его организации, дата), прилагается _____

4.5. Информация размещена (обновлена) на Карте доступности субъекта Российской Федерации дата _____
(наименование сайта, портала)

5. Особые отметки

Паспорт сформирован на основании:

1. Анкеты (информации об объекте) от «__» _____ 20__ г.,
2. Акта обследования объекта: № акта _____ от «__» _____ 20__ г.
3. Решения Комиссии _____ от «__» _____ 20__ г.

Анкета
(информация об объекте социальной инфраструктуры)
к паспорту доступности оси
МАДОУ ЦРР «Улыбка» (Корпус Б)
1. Общие сведения об объекте

- 1.1. Наименование (вид) объекта здание муниципального автономного дошкольного образовательного учреждения «Центр развития ребенка «Улыбка» (Корпус Б)
- 1.2. Адрес объекта 347905, Ростовская область, г. Таганрог, ул. Дзержинского, 142-а
- 1.3. Сведения о размещении объекта:
- отдельно стоящее здание 2 этажа, 881,1 кв.м
- наличие прилегающего земельного участка (да, нет); да, 5509 кв.м
- 1.4. Год постройки здания 1969, последнего капитального ремонта 1996
- 1.5. Дата предстоящих плановых ремонтных работ: текущего не планируется, капитального не планируется
- сведения об организации, расположенной на объекте
- 1.6. Название организации (учреждения), (полное юридическое наименование - согласно Уставу, краткое наименование) муниципальное автономное дошкольное образовательное учреждение «Центр развития ребенка «Улыбка», МАДОУ ЦРР «Улыбка» (Корпус Б).
- 1.7. Юридический адрес организации (учреждения) 347905, Ростовская область, г. Таганрог, ул. Дзержинского, 142-а
- 1.8. Основание для пользования объектом (оперативное управление, аренда, собственность) оперативное управление.
- 1.9. Форма собственности (государственная, негосударственная) государственная
- 1.10. Территориальная принадлежность (федеральная, региональная, муниципальная) муниципальная
- 1.11. Вышестоящая организация (наименование) Управление образования г. Таганрога (Гор УО)
- 1.12. Адрес вышестоящей организации, другие координаты 347923, Ростовская область, г. Таганрог, пер. Красногвардейский, 1.

2. Характеристика деятельности организации на объекте

- 2.1 Сфера деятельности (здравоохранение, образование, социальная защита, физическая культура и спорт, культура, связь и информация, транспорт, жилой фонд, потребительский рынок и сфера услуг, другое)
- 2.2 Виды оказываемых услуг образование
- 2.3 Форма оказания услуг: (на объекте, с длительным пребыванием, в т.ч. проживанием, на дому, дистанционно)
- 2.4 Категории обслуживаемого населения по возрасту: (дети, взрослые трудоспособного возраста, пожилые; все возрастные категории)
- 2.5 Категории обслуживаемых инвалидов: инвалиды, передвигающиеся на коляске, инвалиды с нарушениями опорно-двигательного аппарата; нарушениями зрения, нарушениями слуха, нарушениями умственного развития
- 2.6 Плановая мощность: посещаемость (количество обслуживаемых в день), вместимость, пропускная способность 90 чел
- 2.7 Участие в исполнении ИПР инвалида, ребенка-инвалида (да, нет)

3. Состояние доступности объекта для инвалидов и других маломобильных групп населения (МГН)

- 3.1 Путь следования к объекту пассажирским транспортом
(описать маршрут движения с использованием пассажирского транспорта)
Автобус, маршрутное такси, трамвай

наличие адаптированного пассажирского транспорта к объекту отсутствует

3.2 Путь к объекту от ближайшей остановки пассажирского транспорта:

3.2.1 расстояние до объекта от остановки транспорта 300 м

3.2.2 время движения (пешком) 2 мин.

3.2.3 наличие выделенного от проезжей части пешеходного пути (да, нет), да

3.2.4 Перекрестки: нерегулируемые; регулируемые, со звуковой сигнализацией, таймером; нет нерегулируемые; регулируемые

3.2.5 Информация на пути следования к объекту: акустическая, тактильная, визуальная; есть

3.2.6 Перепады высоты на пути: есть, нет (описать) есть, бордюры, трамвайные пути

Их обустройство для инвалидов на коляске: да, нет (нет)

3.3 Вариант организации доступности ОСИ (формы обслуживания) * с учетом СП 35-101-2001

№ п/п	Категория инвалидов (вид нарушения)	Вариант организации доступности объекта
1.	Все категории инвалидов и МГН	ДУ
	в том числе инвалиды:	
2	передвигающиеся на креслах-колясках	(ДУ)
3	с нарушениями опорно-двигательного аппарата	(ДУ)
4	с нарушениями зрения	ДУ
5	с нарушениями слуха	ВНД
6	с нарушениями умственного развития	Б

* - указывается один из вариантов: «А», «Б», «ДУ», «ВНД»

4. Управленческое решение (предложения по адаптации основных структурных элементов объекта)

№ п/п	Основные структурно-функциональные зоны объекта	Рекомендации по адаптации объекта (вид работы)*
1	Территория, прилегающая к зданию (участок)	Текущий ремонт
2	Вход (входы) в здание	Индивидуальное решение с ТСП
3	Путь (пути) движения внутри здания (в т.ч. пути эвакуации)	Индивидуальное решение с ТСП
4	Зона целевого назначения (целевого посещения объекта)	Индивидуальное решение с ТСП
5	Санитарно-гигиенические помещения	Технические решения невозможны
6	Система информации на объекте (на всех зонах)	Индивидуальное решение с ТСП
7	Пути движения к объекту (от остановки транспорта)	Индивидуальное решение с ТСП
8.	Все зоны и участки	Индивидуальное решение с ТСП

*- указывается один из вариантов (видов работ): не нуждается; ремонт (текущий, капитальный); индивидуальное решение с ТСР; технические решения невозможны - организация альтернативной формы обслуживания

Размещение информации на Карте доступности субъекта Российской Федерации

согласовано _____

(подпись, Ф.И.О., должность; координаты для связи
уполномоченного представителя объекта)

Акт обследования объекта социальной инфраструктуры к паспорту доступности оси
№ _____
МАДОУ ЦРР «Улыбка» (Корпус Б)

город Таганрог Наименование территориального образования субъекта Российской Федерации	« _____ » _____ 20 ____ г.
---	-------------------------------

1. Общие сведения об объекте

1.1. Наименование (вид) объекта здание муниципального автономного дошкольного образовательного учреждения «Центр развития ребенка «Улыбка» (Корпус Б)

1.2. Адрес объекта 347905, Ростовская область, г. Таганрог, ул. Дзержинского, 142-а

1.3. Сведения о размещении объекта:

- отдельно стоящее здание 2 этажа, 881,1 кв.м

- наличие прилегающего земельного участка (да, нет); да, 5509 кв.м

1.4. Год постройки здания 1969, последнего капитального ремонта 1996

1.5. Дата предстоящих плановых ремонтных работ: текущего не планируется, капитального не планируется

1.6. Название организации (учреждения), (полное юридическое наименование - согласно Уставу, краткое наименование) муниципальное автономное дошкольное образовательное учреждение «Центр развития ребенка «Улыбка», МАДОУ ЦРР «Улыбка» (Корпус Б)

1.7. Юридический адрес организации (учреждения) 347905, Ростовская область, г. Таганрог, ул. Дзержинского, 142-а

2. Характеристика деятельности организации на объекте

2.1 Сфера деятельности (здравоохранение, образование, социальная защита, физическая культура и спорт, культура, связь и информация, транспорт, жилой фонд, потребительский рынок и сфера услуг, другое)

2.2 Виды оказываемых услуг образование

2.3 Форма оказания услуг: (на объекте, с длительным пребыванием, в т.ч. проживанием, на дому, дистанционно)

2.4 Категории обслуживаемого населения по возрасту: (дети, взрослые трудоспособного возраста, пожилые; все возрастные категории)

2.5 Категории обслуживаемых инвалидов: инвалиды, передвигающиеся на коляске, инвалиды с нарушениями опорно-двигательного аппарата; нарушениями зрения, нарушениями слуха, нарушениями умственного развития

2.6 Плановая мощность: посещаемость (количество обслуживаемых в день), вместимость, пропускная способность 90 человек

2.7 Участие в исполнении ИПР инвалида, ребенка-инвалида (да, нет)

3. Состояние доступности объекта

3.1 Путь следования к объекту пассажирским транспортом
(описать маршрут движения с использованием пассажирского транспорта)

Автобус, маршрутное такси, трамвай

наличие адаптированного пассажирского транспорта к объекту отсутствует

3.2 Путь к объекту от ближайшей остановки пассажирского транспорта:

3.2.1 расстояние до объекта от остановки транспорта 300 м

3.2.2 время движения (пешком) 2 мин.

3.2.3 наличие выделенного от проезжей части пешеходного пути (да, нет), да

3.2.4 Перекрестки: нерегулируемые; регулируемые, со звуковой сигнализацией, таймером; нет нерегулируемые; регулируемые

3.2.5 Информация на пути следования к объекту: акустическая, тактильная, визуальная; есть

3.2.6 Перепады высоты на пути: есть, нет (описать) есть, бордюры, трамвайные пути

Их обустройство для инвалидов на коляске: да, нет (нет)

3.3 Организация доступности объекта для инвалидов - форма обслуживания

NN п/п	Категория инвалидов (вид нарушения)	Вариант организации доступности объекта (формы обслуживания) *
1.	Все категории инвалидов и МГН в том числе инвалиды:	ДУ
2	передвигающиеся на креслах-колясках	ДУ
3	с нарушениями опорно-двигательного аппарата	ДУ
4	с нарушениями зрения	ДУ
5	с нарушениями слуха	ВНД
6	с нарушениями умственного развития	Б

* - указывается один из вариантов: "А", "Б", "ДУ", "ВНД"

3.4 Состояние доступности основных структурно-функциональных зон

NN п/п	Основные структурно-функциональные зоны	Состояние доступности, в том числе для основных категорий инвалидов*	Приложение	
			№ на плане	№ фото
1	Территория, прилегающая к зданию (участок)	ДЧ-И (К)		
2	Вход (входы) в здание	ДУ		
3	Путь (пути) движения внутри здания (в т.ч. пути эвакуации)	ДП-И (Г, С)		
4	Зона целевого назначения здания (целевого посещения объекта)	ДП-И (Г, С)		
5	Санитарно-гигиенические помещения	ДП-И(Г)		
6	Система информации и связи (на всех зонах)	ДУ		
7	Пути движения к объекту (от остановки транспорта)	ДУ		

* Указывается: ДП-В - доступно полностью всем; ДП-И (К, О, С, Г, У) - доступно полностью избирательно (указать категории инвалидов); ДЧ-В - доступно частично всем; ДЧ-И (К, О, С, Г, У) -

доступно частично избирательно (указать категории инвалидов); ДУ - доступно условно, ВНД - недоступно

3.5. ИТОГОВОЕ ЗАКЛЮЧЕНИЕ о состоянии доступности ОСИ: ДУ, ДЧ-И (Г)

4. Управленческое решение (проект)

4.1. Рекомендации по адаптации основных структурных элементов объекта:

NN п \п	Основные структурно-функциональные зоны объекта	Рекомендации по адаптации объекта (вид работы) *
1	Территория, прилегающая к зданию (участок)	Текущий ремонт
2	Вход (входы) в здание	индивидуальное решение с ТСР
3	Путь (пути) движения внутри здания (в т.ч. пути эвакуации)	индивидуальное решение с ТСР
4	Зона целевого назначения здания (целевого посещения объекта)	индивидуальное решение с ТСР
5	Санитарно-гигиенические помещения	технические решения невозможны
6	Система информации на объекте (на всех зонах)	индивидуальное решение с ТСР
7	Пути движения к объекту (от остановки транспорта)	индивидуальное решение с ТСР
8.	Все зоны и участки	индивидуальное решение с ТСР

*- указывается один из вариантов (видов работ): не нуждается; ремонт (текущий, капитальный); индивидуальное решение с ТСР; технические решения невозможны - организация альтернативной формы обслуживания

4.2. Период проведения работ _____ в рамках исполнения _____
(указывается наименование документа: программы, плана)

4.3 Ожидаемый результат (по состоянию доступности) после выполнения работ по адаптации _____
Оценка результата исполнения программы, плана (по состоянию доступности) _____

4.4. Для принятия решения требуется, не требуется (нужное подчеркнуть):

4.4.1. согласование на Комиссии _____
(наименование Комиссии по координации деятельности в сфере обеспечения доступной среды жизнедеятельности для инвалидов и других МГН)

4.4.2. согласование работ с надзорными органами (в сфере проектирования и строительства, архитектуры, охраны памятников, другое - указать)

4.4.3. техническая экспертиза; разработка проектно-сметной документации;

4.4.4. согласование с вышестоящей организацией (собственником объекта);

4.4.5. согласование с общественными организациями инвалидов _____;

4.4.6. другое _____

Имеется заключение уполномоченной организации о состоянии доступности объекта (наименование документа и выдавшей его организации, дата),
прилагается

4.7. Информация может быть размещена (обновлена) на Карте доступности субъекта Российской Федерации

(наименование сайта, портала)

5. Особые отметки

Приложения:

Результаты обследования:

- | | |
|--|-------------|
| 1. Территории, прилегающей к объекту | на _____ л. |
| 2. Входа (входов) в здание | на _____ л. |
| 3. Путей движения в здании | на _____ л. |
| 4. Зоны целевого назначения объекта | на _____ л. |
| 5. Санитарно-гигиенических помещений | на _____ л. |
| 6. Системы информации (и связи) на объекте | на _____ л. |

Результаты фотофиксации на объекте _____ на _____ л.

Позэтажные планы, паспорт БТИ _____ на _____ л.

Другое (в том числе дополнительная информация о путях движения к объекту)

Руководитель образовательного учреждения

Заведующий МАДОУ ЦРР «Улыбка», Дегтярева Тамара Александровна _____

(Должность, Ф.И.О.)

(Подпись)

Члены рабочей группы:

Зам. заведующего по ВМР, Бебриш Алла Николаевна _____

(Должность, Ф.И.О.)

(Подпись)

Зам. Заведующий по ХР Палий Любовь Николаевна _____

(Должность, Ф.И.О.)

(Подпись)

Старший воспитатель Попова Елена Александровна _____

(Должность, Ф.И.О.)

(Подпись)

Председатель ПО, Донцова Светлана Леонидовна _____

(Должность, Ф.И.О.)

(Подпись)

В том числе:

Представители общественных организаций инвалидов

Председатель Общественного объединения семей, воспитывающих

инвалидов г. Таганрога «Преодоление» Морозова Тамара Сергеевна _____

(Должность, Ф.И.О.)

(Подпись)

Председатель Таганрогского отделения Всероссийского общества глухих

Кузьмина Людмила Николаевна _____

(Должность, Ф.И.О.)

(Подпись)

Управленческое решение согласовано " __ " _____ 20__ г. (протокол №__)

Комиссией (название) по организации обследования и паспортизации объекта социальной инфраструктуры МАДОУ ЦРР «Улыбка»

I Результаты обследования:

1. Территории, прилегающей к зданию (участка)

МАДОУ ЦРР «Улыбка» (корпус Б), 347905, Ростовская обл., г. Таганрог., ул. Дзержинского, 142-а

Наименование объекта, адрес

№ п/п	Наименование функционально-планировочного элемента	Наличие элемента			Выявленные нарушения и замечания		Работы по адаптации объектов	
		есть/нет	№ на плане	№ фото	Содержание	Значимо для инвалида (категория)	Содержание	Виды работ
1.1	Вход (входы) на территорию	есть		№ 1	Нет тактильного, светового и звукового оборудования с доступными элементами информации	ДЧ-И (К, О, Г)	Необходимо установить оборудование с доступными элементами информации об объекте	Индивидуальное решение с ТСР
1.2	Путь (пути) движения на территории	есть		№ 2, 3	Неровности в асфальтовом покрытии	ДЧ-И (К, О, Г)	Ремонт асфальтового покрытия	Индивидуальное решение с ТСР
1.3	Лестница (наружная)	есть		№ 4	-	-	-	-
1.4	Пандус (наружный)	нет						
1.5	Автостоянка и парковка	нет			Нет места для стоянки	К,О		Индивидуальное решение с ТСР
	ОБЩИЕ требования к зоне				Отсутствуют тактильные средства на покрытии пешеходных путей		Тактильные средства на покрытие пешеходных путей отсутствуют	Индивидуальное решение с ТСР

II Заключение по зоне:

Наименование структурно-	Состояние доступности* (к	Приложение	Рекомендации по адаптации (вид работы)** к пункту
--------------------------	---------------------------	------------	---

функциональной зоны	пункту 3.4 Акта обследования ОСИ)	№ на плане	№ фото	4.1 Акта обследования ОСИ
Территория, прилегающая к зданию (участок)	ДП-И (Г, О)		№ 1-3	индивидуальное решение с ТСР

* указывается: ДП-В - доступно полностью всем; ДП-И (К, О, С, Г, У) - доступно полностью избирательно (указать категории инвалидов); ДЧ-В - доступно частично всем; ДЧ-И (К, О, С, Г, У) - доступно частично избирательно (указать категории инвалидов); ДУ - доступно условно, ВНД - недоступно

** указывается один из вариантов: не нуждается; ремонт (текущий, капитальный); индивидуальное решение с ТСР; технические решения невозможны - организация альтернативной формы обслуживания

Комментарий к заключению: _____

Фото № 1. Вход (входы) на территорию



Фото № 2. Путь (пути) движения на территории



Фото № 3. Пути движения по территории

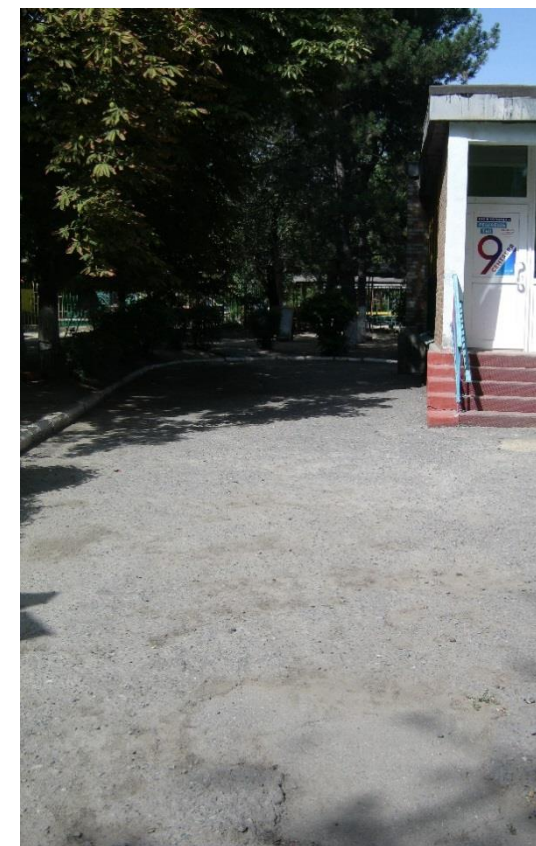


Фото № 4. Лестница



Приложение 2
к Акту обследования ОСИ
к паспорту доступности ОСИ
№ _____ от «___» _____ 20__ г.

**I Результаты обследования:
2. Входа (входов) в здание**

МАДОУ ЦРР «Улыбка» (Корпус Б), 347905, Ростовская обл., г. Таганрог., ул. Дзержинского, 142-а
Наименование объекта, адрес

№ п/п	Наименование функционально-планировочного элемента	Наличие элемента			Выявленные нарушения и замечания		Работы по адаптации объектов	
		есть/нет	№ на плане	№ фото	Содержание	Значимо для инвалида (категория)	Содержание	Виды работ
2.1	Лестница (наружная)	есть		№ 1		ДЧ-И (К.О, Г)		Индивидуальное решение с ТСР
2.2	Пандус (наружный)	нет						
2.3	Входная площадка (перед дверью)	есть		№ 2		ДЧ-И (К.О, Г)		Индивидуальное решение с ТСР
2.4	Дверь (входная)	есть		№ 3	Отсутствует яркая контрастная маркировка	ДЧ-И (К.О, Г)	Необходимо нанести яркую контрастную маркировку на уровне от 1,2 м до 1,5 м.от поверхности пешеходного пути	Индивидуальное решение с ТСР
2.5	Тамбур	есть		№ 4		ДЧ-И (К.О, Г)		Индивидуальное решение с ТСР
	ОБЩИЕ требования к зоне				Отсутствует яркая контрастная маркировка на		Необходимо нанести яркую контрастную маркировку на уровне от 1,2 м до 1,5 м.от	Индивидуальное решение с ТСР

				уровне от 1.2 м до 1.5 м. от поверхности пешеходного пути		поверхности пешеходного пути	
--	--	--	--	---	--	------------------------------	--

II Заключение по зоне:

Наименование структурно-функциональной зоны	Состояние доступности* (к пункту 3.4 Акта обследования ОСИ)	Приложение		Рекомендации по адаптации (вид работы)** к пункту 4.1 Акта обследования ОСИ
		№ на плане	№	
Вход в здание	ДЧ-И (К, Г, О)		Фото № 2,3	Индивидуальное решение с ТСР

* указывается: ДП-В - доступно полностью всем; ДП-И (К, О, С, Г, У) - доступно полностью избирательно (указать категории инвалидов); ДЧ-В - доступно частично всем; ДЧ-И (К, О, С, Г, У) - доступно частично избирательно (указать категории инвалидов); ДУ - доступно условно, ВНД - недоступно

** указывается один из вариантов: не нуждается; ремонт (текущий, капитальный); индивидуальное решение с ТСР; технические решения невозможны - организация альтернативной формы обслуживания

Комментарий к заключению: _____

Фото № 1. Лестница (наружная)



Фото № 2. Входная площадка (перед дверью) Фото № 3. Дверь (входная)



Фото № 4. Тамбур



I Результаты обследования:

3. Пути (путей) движения внутри здания (в т.ч. путей эвакуации)

МАДОУ ЦРР «Улыбка» (Корпус Б), 347905, Ростовская обл., г. Таганрог., ул. Дзержинского, 142-а

Наименование объекта, адрес

№ п/п	Наименование функционально-планировочного элемента	Наличие элемента			Выявленные нарушения и замечания		Работы по адаптации объектов	
		есть/нет	№ на плане	№ фото	Содержание	Значимо для инвалида (категория)	Содержание	Виды работ
3.1	Коридор (вестибюль, зона ожидания, галерея, балкон)	есть		№ 1	Отсутствие звуковых информаторов по типу телефонов-автоматов, которыми могут пользоваться посетители с недостатками зрения и текстофонов для посетителей с дефектами слуха	ДЧ-И (К, Г, О)	Установка звуковых информаторов по типу телефонов-автоматов, которыми могут пользоваться посетители с недостатками зрения и текстофонов для посетителей с дефектами слуха	Индивидуальное решение с ТСР
3.2	Лестница (внутри здания)	есть		№ 2,3	Отсутствует предупредительная информация о препятствии	ДЧ-И (К, Г, О)	Установить предупредительную информацию о препятствии	Индивидуальное решение с ТСР
3.3	Пандус (внутри здания)	нет	-	-				
3.4	Лифт пассажирский (или подъемник)	нет	-	-				
3.5	Дверь	есть		№4	Отсутствует контрольное устройство на входе	ДЧ-И (К, Г, О)	Установка контрольных устройств на входе	Индивидуальное решение с ТСР

3.6	Пути эвакуации (в т.ч. зоны безопасности)	есть	№ 5,6	Материалы тактильной ориентации, в том числе со структурной поверхностью	ДЧ-И (К, Г, О)	Оснастить материалами тактильной ориентации, в том числе со структурной поверхностью	Индивидуальное решение с ТСР
	ОБЩИЕ требования к зоне			Отсутствует предупредительная информация о препятствии (перед дверными проемами и входами на лестницы, перед поворотом коммуникационных путей): - на расстоянии 0,6 м до объекта информации; - визуальная (в виде контрастно окрашенной поверхности либо световых маячков); - тактильная (рифленая поверхность)	ДЧ-И (К, Г, О)	Необходима установка предупредительной информации о препятствии (перед дверными проемами и входами на лестницы, перед поворотом коммуникационных путей): - на расстоянии 0,6 м до объекта информации; - визуальная (в виде контрастно окрашенной поверхности либо световых маячков); - тактильная (рифленая поверхность)	Индивидуальное решение с ТСР

II Заключение по зоне:

Наименование структурно-функциональной зоны	Состояние доступности* (к пункту 3.4 Акта обследования ОСИ)	Приложение		Рекомендации по адаптации (вид работы)** к пункту 4.1 Акта обследования ОСИ
		№ на плане	№ фото	
Пути (путей) движения внутри здания (в т.ч. путей эвакуации)	ДЧ-И (К, Г, О)		№ 5,6	Индивидуальное решение с ТСР

* указывается: ДП-В - доступно полностью всем; ДП-И (К, О, С, Г, У) - доступно полностью избирательно (указать категории инвалидов); ДЧ-В - доступно частично всем; ДЧ-И (К, О, С, Г, У) - доступно частично избирательно (указать категории инвалидов); ДУ - доступно условно, ВНД - недоступно

** указывается один из вариантов: не нуждается; ремонт (текущий, капитальный); индивидуальное решение с ТСР; технические решения невозможны - организация альтернативной формы обслуживания

Комментарий к заключению: _____

Фото № 1. Коридор (вестибюль, зона ожидания)

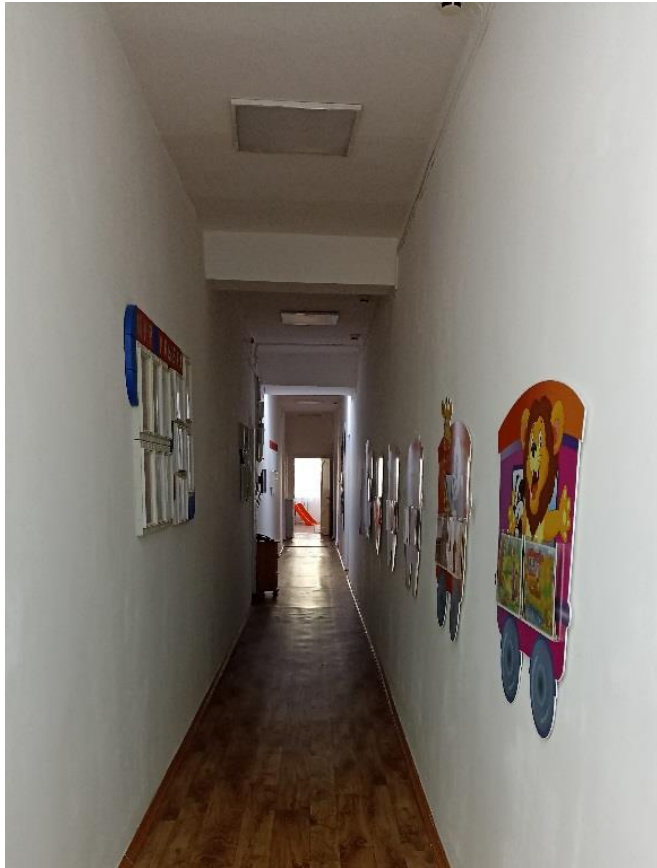


Фото № 2,3 Лестница (внутри здания)

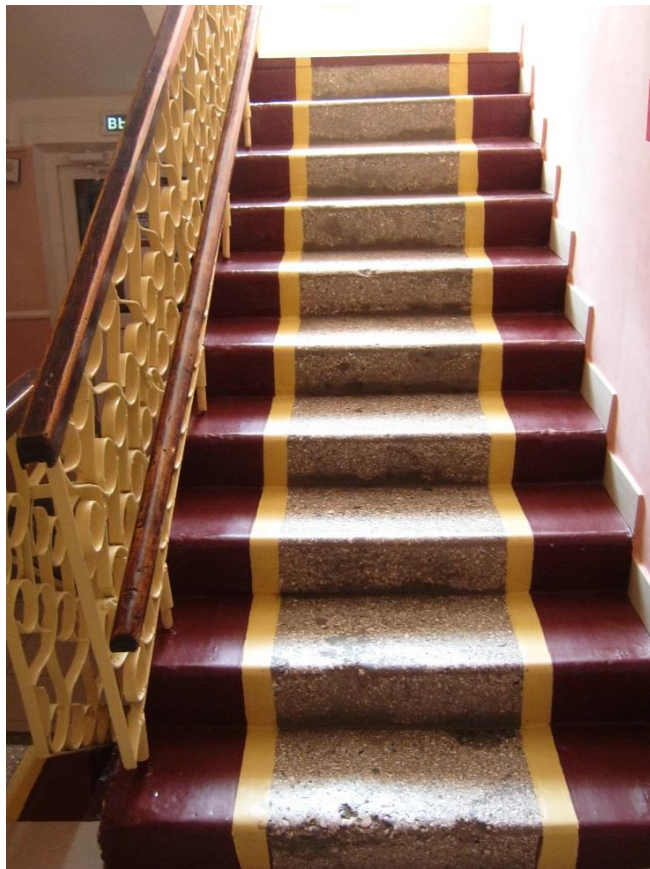


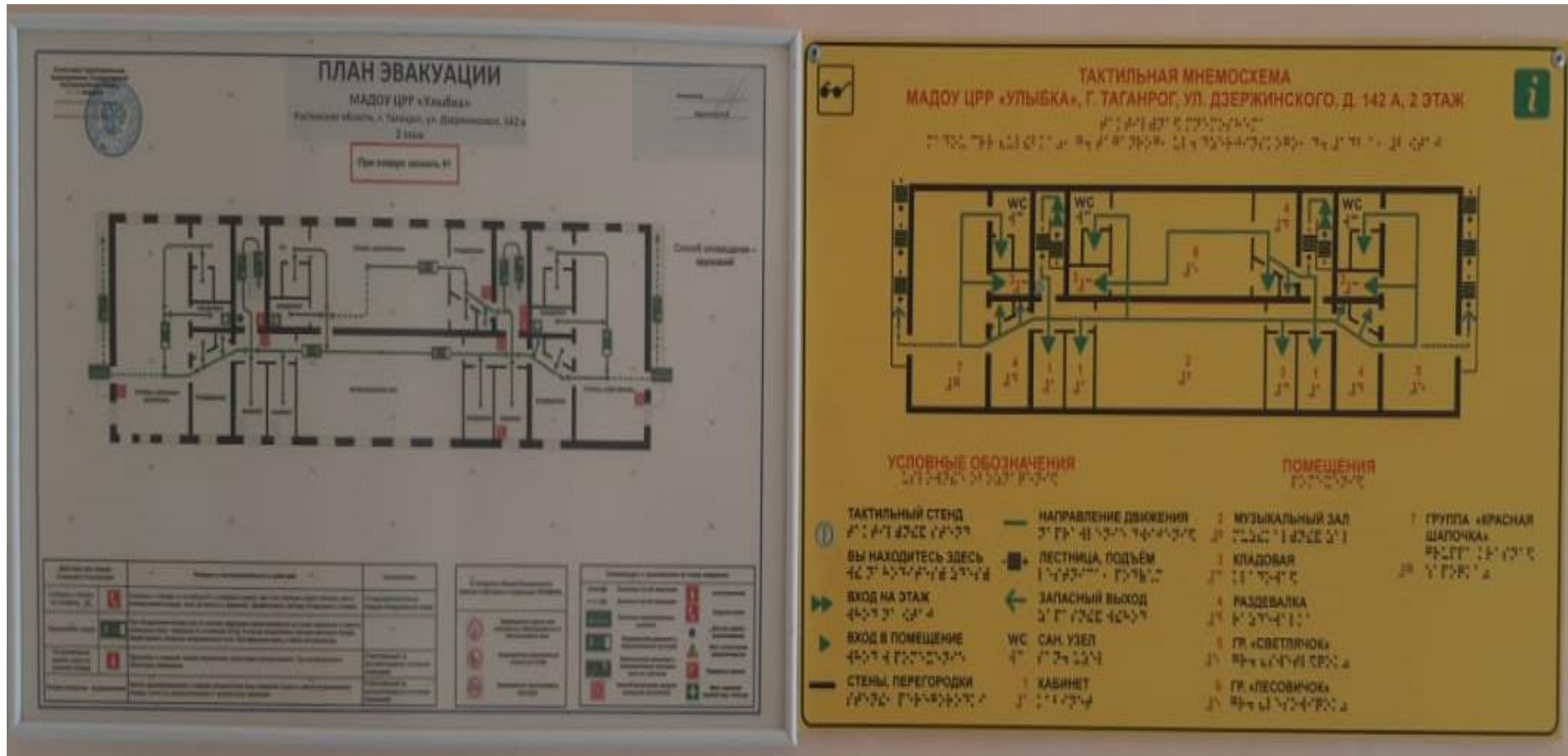
Фото № 4. Дверь



Фото № 5 Пути эвакуации (в т.ч. зоны безопасности)



Фото № 6 Пути эвакуации (в т.ч. зоны безопасности)



I Результаты обследования:

4. Зоны целевого назначения здания (целевого посещения объекта)

Вариант I - зона обслуживания инвалидов

МАДОУ ЦРР «Улыбка» (Корпус Б), 347905, Ростовская обл., г. Таганрог., ул. Дзержинского, 142-а

Наименование объекта, адрес

№ п/п	Наименование функционально-планировочного элемента	Наличие элемента			Выявленные нарушения и замечания		Работы по адаптации объектов	
		есть/нет	№ на плане	№ фото	Содержание	Значимо для инвалида (категория)	Содержание	Виды работ
4.1	Кабинетная форма обслуживания	есть		№ 1	Ковровые покрытия не закреплены, особенно на стыках и по границе покрытий	ДЧ-И (К, Г, О)	Закрепить ковровые покрытия	Индивидуальное решение с ТСР
4.2	Зальная форма обслуживания	есть		№ 2, 3	Музыкальный зал находится на 2 этаже. Доступ к залу по лестнице Отсутствуют вмонтированные системы индивидуального прослушивания	ДЧ-И (К, Г, О)		Индивидуальное решение с ТСР
4.3	Прилавочная форма обслуживания	нет	-	-				
4.4	Форма обслуживания с перемещением по маршруту	нет	-	-				
4.5	Кабина индивидуального обслуживания	нет	-	-				

	ОБЩИЕ требования к зоне				ДЧ-И (К, Г, О)	Отсутствуют вмонтированные системы индивидуального прослушивания, материалы тактильной ориентации, в том числе со структурной поверхностью	Установить системы индивидуального прослушивания	Индивидуальное решение с ТСП
--	-------------------------	--	--	--	----------------	--	--	------------------------------

II Заключение по зоне:

Наименование структурно-функциональной зоны	Состояние доступности* (к пункту 3.4 Акта обследования ОСИ)	Приложение		Рекомендации по адаптации (вид работы)** к пункту 4.1 Акта обследования ОСИ
		№ на плане	№ фото	
Зоны целевого назначения здания (целевого посещения объекта)	ДЧ-И		№ 1,2,3	Индивидуальное решение с ТСП

* указывается: ДП-В - доступно полностью всем; ДП-И (К, О, С, Г, У) - доступно полностью избирательно (указать категории инвалидов); ДЧ-В - доступно частично всем; ДЧ-И (К, О, С, Г, У) - доступно частично избирательно (указать категории инвалидов); ДУ - доступно условно, ВНД - недоступно

**указывается один из вариантов: не нуждается; ремонт (текущий, капитальный); индивидуальное решение с ТСП; технические решения невозможны - организация альтернативной формы обслуживания

Комментарий к заключению: _____

Фото №1. Кабинетная форма обслуживания



Фото № 2. Зальная форма обслуживания эвакуации (в т.ч. зоны безопасности)



Фото № 3. Спортивный зал



I Результаты обследования:
5. Санитарно-гигиенических помещений

МАДОУ ЦРР «Улыбка» (Корпус Б), 347905, Ростовская обл., г. Таганрог., ул. Дзержинского, 142-а
Наименование объекта, адрес

№ п/п	Наименование функционально-планировочного элемента	Наличие элемента			Выявленные нарушения и замечания		Работы по адаптации объектов	
		есть/нет	№ на плане	№ фото	Содержание	Значимо для инвалида (категория)	Содержание	Виды работ
5.1	Туалетная комната	есть		№ 1	Отсутствует оборудование замкнутых пространств (в т.ч. кабинки туалета): - двусторонней связью с диспетчером или дежурным, - или кнопкой звонка (в дежурную комнату), - аварийное освещение	ДЧ-И (К, О, Г)	Необходимо установить звонок (двустороннюю связь с дежурным)	Индивидуальное решение с ТСР
5.2	Душевая/ ванная комната	есть		№ 2	Отсутствует оборудование замкнутых пространств (в т.ч. кабинки туалета): - двусторонней связью с диспетчером или дежурным, - или кнопкой звонка (в дежурную комнату), - аварийное освещение	ДЧ-И (К, О, Г)	Необходимо установить звонок (двустороннюю связь с дежурным)	Индивидуальное решение с ТСР
5.3	Бытовая комната (гардеробная)	есть		№ 3	Отсутствует место для хранения кресла-коляски	ДЧ-И (К, О, Г)	Определить место для хранения кресла-коляски	Индивидуальное решение с ТСР
	ОБЩИЕ требования к зоне				Отсутствуют материалы тактильной ориентации, в том числе со структурной	ДЧ-И (К, О, Г)		Индивидуальное решение с ТСР

поверхностью

II Заключение по зоне:

Наименование структурно-функциональной зоны	Состояние доступности* (к пункту 3.4 Акта обследования ОСИ)	Приложение		Рекомендации по адаптации (вид работы)** к пункту 4.1 Акта обследования ОСИ
		№ на плане	№ фото	
Санитарно-гигиенические помещения	ДЧ-И (К, О, Г)		№ 1,2	Технические решения невозможны

* указывается: ДП-В - доступно полностью всем; ДП-И (К, О, С, Г, У) - доступно полностью избирательно (указать категории инвалидов); ДЧ-В - доступно частично всем; ДЧ-И (К, О, С, Г, У) - доступно частично избирательно (указать категории инвалидов); ДУ - доступно условно, ВНД - недоступно

**указывается один из вариантов: не нуждается; ремонт (текущий, капитальный); индивидуальное решение с ТСР; технические решения невозможны - организация альтернативной формы обслуживания

Комментарий к заключению: _____

Фото № 1. Туалетная комната



Фото № 2. Душевая



Фото № 3. Бытовая комната (гардеробная)



**I Результаты обследования:
6. Системы информации на объекте**

МАДОУ ЦРР «Улыбка» (Корпус Б), 347905, Ростовская обл., г. Таганрог., ул. Дзержинского, 142-а

Наименование объекта, адрес

№ п/п	Наименование функционально-планировочного элемента	Наличие элемента			Выявленные нарушения и замечания		Работы по адаптации объектов	
		есть/нет	№ на плане	№ фото	Содержание	Значимо для инвалида (категория)	Содержание	Виды работ
6.1	Визуальные средства	Нет						
6.2	Акустические средства	Нет						
6.3	Тактильные средства	Нет						
	ОБЩИЕ требования к зоне				Отсутствует система оповещения о пожаре - световая, синхронно со звуковой сигнализацией		Установить систему оповещения о пожаре - световая, синхронно со звуковой сигнализацией	Индивидуальное решение с ТСР

II Заключение по зоне:

Наименование структурно-функциональной зоны	Состояние доступности* (к пункту 3.4 Акта обследования ОСИ)	Приложение		Рекомендации по адаптации (вид работы)** к пункту 4.1 Акта обследования ОСИ
		№ на плане	№ фото	
Системы информации на объекте	ДУ	-	-	Индивидуальное решение с ТСР

* указывается: ДП-В - доступно полностью всем; ДП-И (К, О, С, Г, У) - доступно полностью избирательно (указать категории инвалидов); ДЧ-В - доступно частично всем; ДЧ-И (К, О, С, Г, У) - доступно частично избирательно (указать категории инвалидов); ДУ - доступно условно, ВНД - недоступно

**указывается один из вариантов: не нуждается; ремонт (текущий, капитальный); индивидуальное решение с ТСР; технические решения невозможны - организация альтернативной формы обслуживания

Комментарий к заключению: _____